

Uvaga:

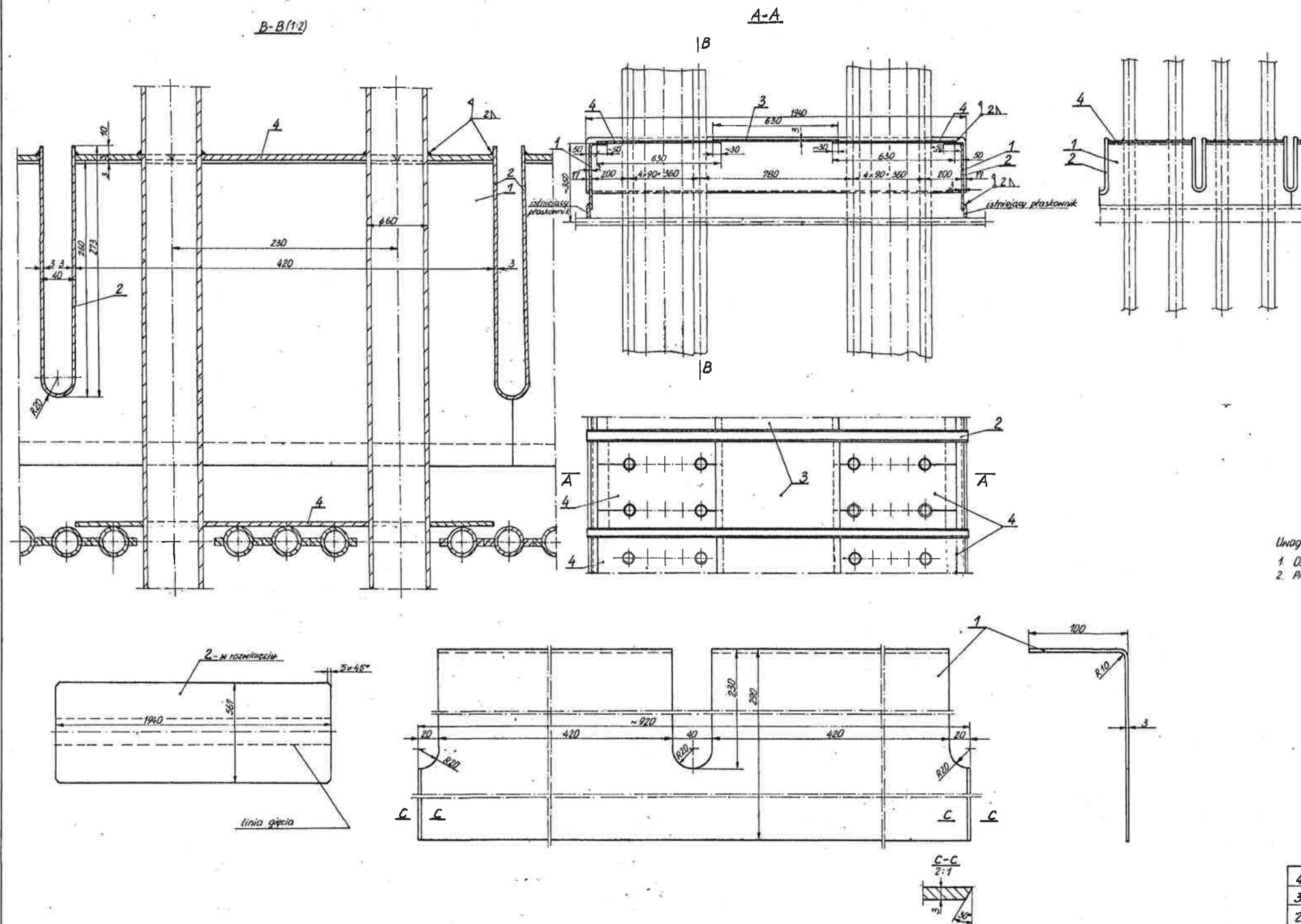
1. Ostre krawędzie stępici.
2. Pierwszą i ostatnią skrzynkę uszczelniającą zakończyć połową blachy poz. 2.

4	Pokrywa szarymiki - dółelona	4	H25T	$\frac{6.5}{26}$	01.008.02.015.001.0	3-04 RSP
3	Bl. 3 x 420 x 630	1		$\frac{6.2}{26}$	PN-71/H-86022	
2	Bl. 3 x 567 x 7940	2	-H-	$\frac{56}{52}$	PN-71/H-86022	
1	Bok I	2	H25T	$\frac{6}{16}$	PN-71/H-86022	

EGZEMPLAR
ARCHIWALNE

ELPOSERWIS

01 008 02 016 000 0
1-01391



Uwaga:

1. Ostre kąty składować.
2. Pierwszą i ostatnią skrzynkę uszczelniającą zakończyć połową blachy poz. 2.

4	Pokrętło skrzynki - obrotowe	4	H25T	65/26	01.008.02.016.000.0	1-04787
3	Bl. 3 x 420 x 630	1		62	PN-T1/H-B6022	
2	Bl. 3 x 567 x 1940	2	-H-	35/52	PN-T1/H-B6022	
1	Bok I	2	H25T	6/16	PN-T1/H-B6022	

EGZEMPLAR
ARCHIWALNY

Kociot EP650-137
Przebieg pracy wlotowej
III stopnia

Skrytka uszczelniająca 100

ELPOSERWIS 01 008 02 016 000 0
1-01391